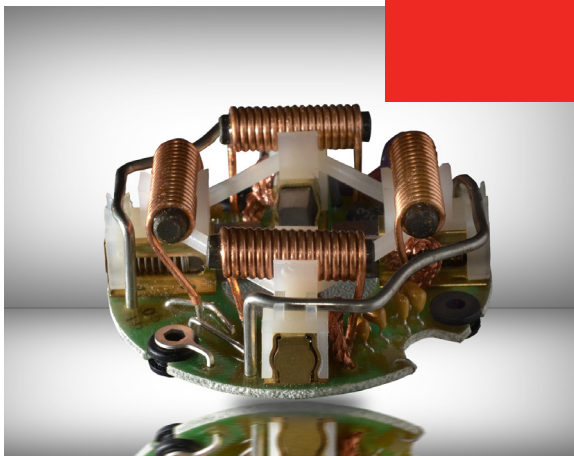
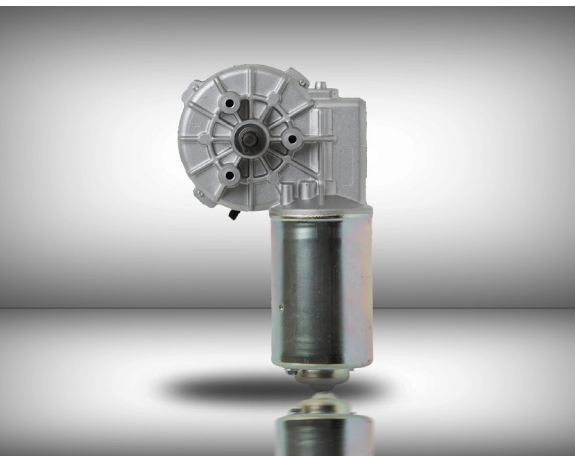


Catalogo Catalog



Attuatori Elettrici
Electrical actuators

Motori
Motors

Motoriduttori
Gearmotors



La OSLV ITALIA srl ha due divisioni produttive distinte al proprio interno:

- La divisione Tergenza – è specializzata nella progettazione e realizzazione di sistemi completi di tergicristalli per veicoli.
- Il settore automazione – e' specializzato nella produzione di motori, motoriduttori e attuatori elettrici in corrente continua.

A prescindere dalla mole degli ordinativi gestiti, partendo da un ristretto quantitativo di unità fino alle migliaia di pezzi al mese, l'azienda mette a disposizione del cliente tutte le risorse tecnologiche ed intellettuali di cui dispone per garantire un risultato versatile, tecnicamente avanzato e perfettamente in linea con le aspettative dell'utente finale.

L'ulteriore valore aggiunto che arricchisce il profilo competitivo e dinamico della società risiede nella straordinaria flessibilità dei tempi di produzione. Questi ultimi possono all'occorrenza ridursi in maniera significativa senza per questo compromettere la riuscita del prodotto finale.

OSLV ITALIA srl has two distinct internal production divisions:

- The Wiper Division – specialized in the protection and realization of complete windshield wiper systems.
- The Automation Sector – specialized in the production of motors, gearmotors and electrical actuators in direct current.

The company puts its technological and its intellectual resources at customers' disposal, not only in case of huge quantities but even by smaller amounts of units, in order to guarantee in any situation a versatile solution, technologically advanced and suitable for the expectations for the finale user.

A further added value that enriches the company's competitiveness and its dynamic profile, is the extraordinary flexibility in production lead times, that can be shortened and planned if needed, without compromising the quality of the final product.



Indice Index

Attuatori Elettrici - Electrical actuator

<u>Attuatore con Encoder - Actuator with Encoder</u>	<u>10-11</u>
<u>Attuatore senza Encoder - Actuator without Encoder</u>	<u>12-13</u>
<u>Microwin con Encoder - Microwin with Encoder</u>	<u>14-15</u>
<u>Microwin senza Encoder - Microwin without Encoder</u>	<u>16-17</u>

Motori - Motors

<u>Motore M42 - Motor M42</u>	<u>20-21</u>
<u>Motore M62 - Motor M62</u>	<u>22-23</u>
<u>Motore M76 - Motor M76</u>	<u>24-25</u>
<u>M76 doppia flangia - Motor M76 double flange</u>	<u>26-27</u>
<u>Motore M90 - Motor M90</u>	<u>28-29</u>

Motoriduttori - Gearmotors

<u>Motoriduttore MR42 - Gearmotor MR42</u>	<u>32-33</u>
<u>Motoriduttore MR62-31 - Gearmotor MR62-31</u>	<u>34-35</u>
<u>Motoriduttore MR62-35 - Gearmotor MR62-35</u>	<u>36-37</u>
<u>Motoriduttore MR62-43 - Gearmotor MR62-43</u>	<u>38-39</u>
<u>Motoriduttore MR76 - Gearmotor MR76</u>	<u>40-41</u>
<u>Motoriduttore MR90-45 - Gearmotor MR90-45</u>	<u>42-43</u>
<u>Motoriduttore MR90-56 - Gearmotor MR90-56</u>	<u>44-45</u>

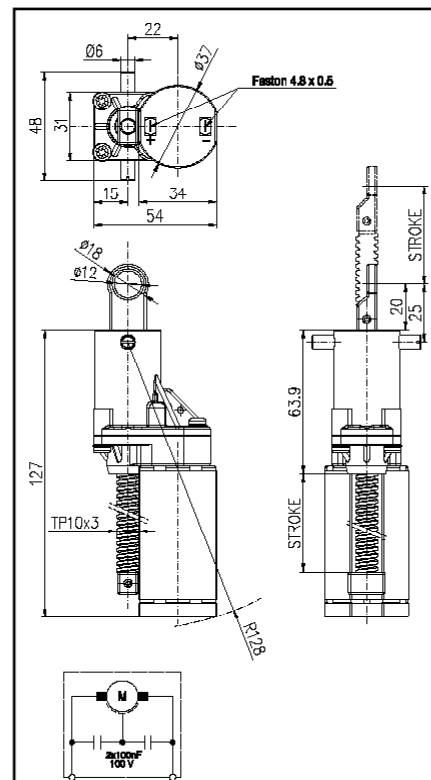


Attuatori Elettrici

Electrical actuators

Attuatore senza Encoder

Actuator without Encoder



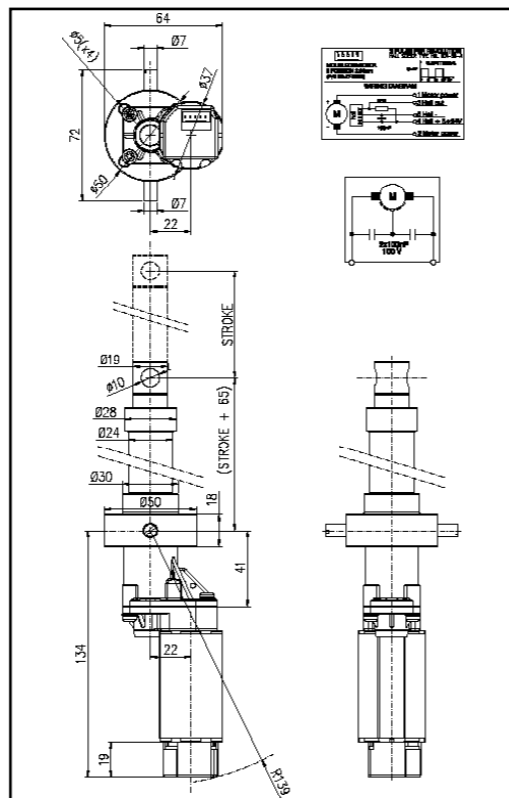
Tensione nominale - Supply voltage (VDC)	12	24
Corsa - Stroke (mm)	50÷300	
Velocità a vuoto - No load speed (mm/s)	2,7÷20	5÷40
Carico max - Max load (N)	1600	2100
Rapporto di riduzione - Gear Ratio	1:12, 1:50	
Materiale madrevite - Spindle nut Material	POM	
Vite trapezoidale - Trapezoidal screw	TP10x3	
Classe di servizio - Duty Type	S1, S2, S3	
Peso - Weight (kg)	< 0,7	

Attuatore con corsa da 50 a 300mm velocità da 2,7 a 40 mm/sec e carico fino a 1200Nm in base alla tensione fornita che può essere di 12 o 24V. E' adatto a qualsiasi tipo di azionamento che necessita un movimento lineare in quanto la vite trapezoidale scorre attraverso il motore offrendo una soluzione compatta nelle dimensioni. Per ulteriori informazioni è possibile consultare la scheda tecnica e visualizzare dettagli aggiuntivi in relazione a: tensione nominale, velocità a vuoto, carico nominale e corsa ed eventuali accessori.

Actuator without Encoder with 50 to 300 mm stroke, 2.7 to 40 mm/sec speed and load up to 1200 Nm, according to the supplied voltage which may be 12 or 24 V. It is suitable for all actuation types requiring a linear movement, since the worm screw slides into the motor providing a solution with compact dimensions. For more information, please refer to the technical data sheet where you will find additional details about nominal voltage, no-load speed, nominal load stroke and any accessories.

Microwin con Encoder

Microwin with Encoder



Tensione nominale - Supply voltage (VDC)	12	24
Corsa - Stroke (mm)	50÷300	
Velocità a vuoto - No load speed (mm/s)	2,7÷20	5÷40
Carico max - Max load (N)	1600	2100
Rapporto di riduzione - Gear Ratio	1:12, 1:50	
Materiale madrevite - Spindle nut Material	POM	
Vite trapezoidale - Trapezoidal screw	TP10x3	
Classe di servizio - Duty Type	S1, S2, S3	
N° Impulsi/giro sensore Hall su albero motore albero motore - Pulses/revolution Hall sensor on motor shaft	2	
Peso - Weight (kg)	< 0,7	

Microwin con Encoder con corsa da 50 a 300mm velocità da 2,7 a 40 mm/sec e carico fino a 1200Nm in base alla tensione fornita che può essere di 12 o 24V. Adatto a qualsiasi tipo di azionamento che necessita un movimento lineare.

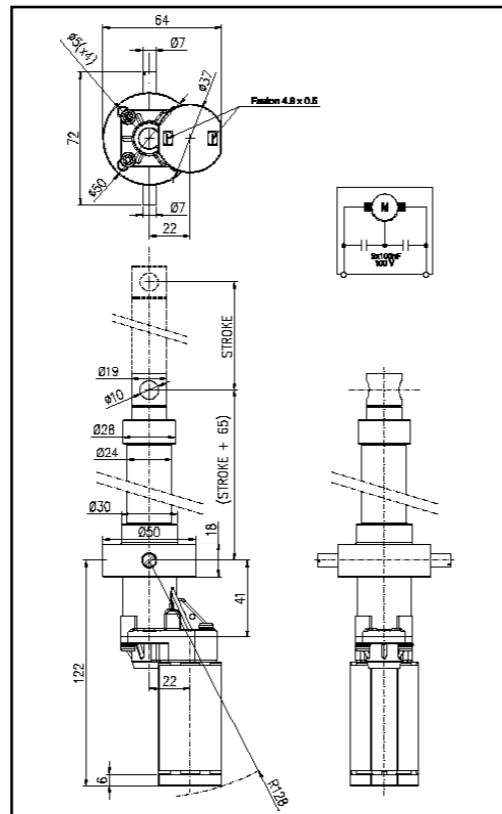
Per ulteriori informazioni è possibile consultare la scheda tecnica e visualizzare dettagli aggiuntivi in relazione a: tensione nominale, velocità a vuoto, carico nominale e corsa ed eventuali accessori.

Microwin with Encoder with 50 to 300 mm stroke, 2.7 to 40 mm/sec speed and load up to 1200 Nm, according to the supplied voltage which may be 12 o 24 V . Thanks to its telescopic worm screw, it is suitable for all actuation types requiring a linear movement.

For more information, please refer to the technical data sheet where you will find additional details about nominal voltage, no-load speed, nominal load stroke any accessories.

Microwin senza Encoder

Microwin without Encoder



Tensione nominale - Supply voltage (VDC)	12	24
Corsa - Stroke (mm)	50÷300	
Velocità a vuoto - No load speed (mm/s)	2,7÷20	5÷40
Carico max - Max load (N)	1600	2100
Rapporto di riduzione - Gear Ratio	1:12, 1:50	
Materiale madrevite - Spindle nut Material	POM	
Vite trapezoidale - Trapezoidal screw	TP10x3	
Classe di servizio - Duty Type	S1, S2, S3	
Peso - Weight (kg)	< 0,7	

Microwin con corsa da 50 a 300mm velocità da 2,7 a 40 mm/sec e carico fino a 1200Nm in base alla tensione fornita che può essere di 12 o 24V.

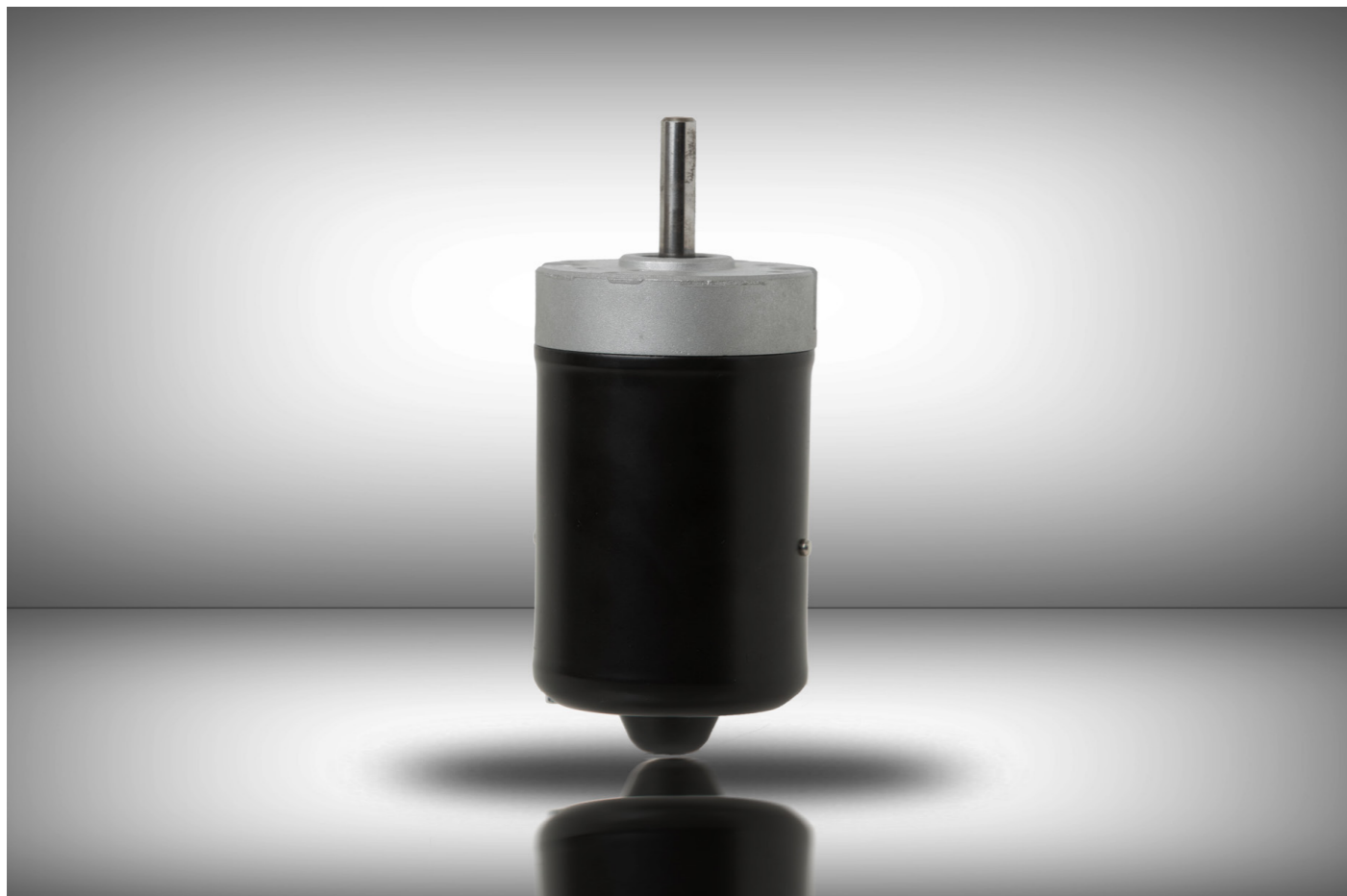
Adatto a qualsiasi tipo di azionamento che necessita un movimento lineare.

Per ulteriori informazioni è possibile consultare la scheda tecnica e visualizzare dettagli aggiuntivi in relazione a: tensione nominale, velocità a vuoto, carico nominale e corsa ed eventuali accessori.

Microwin with 50 to 300 mm stroke, 2.7 to 40 mm/sec speed and load up to 1200 Nm according to the supplied voltage which may be 12 or 24 V.

Thanks to its telescopic worm screw, it is suitable for all actuation types requiring a linear movement.

For more information, please refer to the technical data sheet where you will find additional details about nominal voltage, no-load speed, nominal load stroke and any accessories.

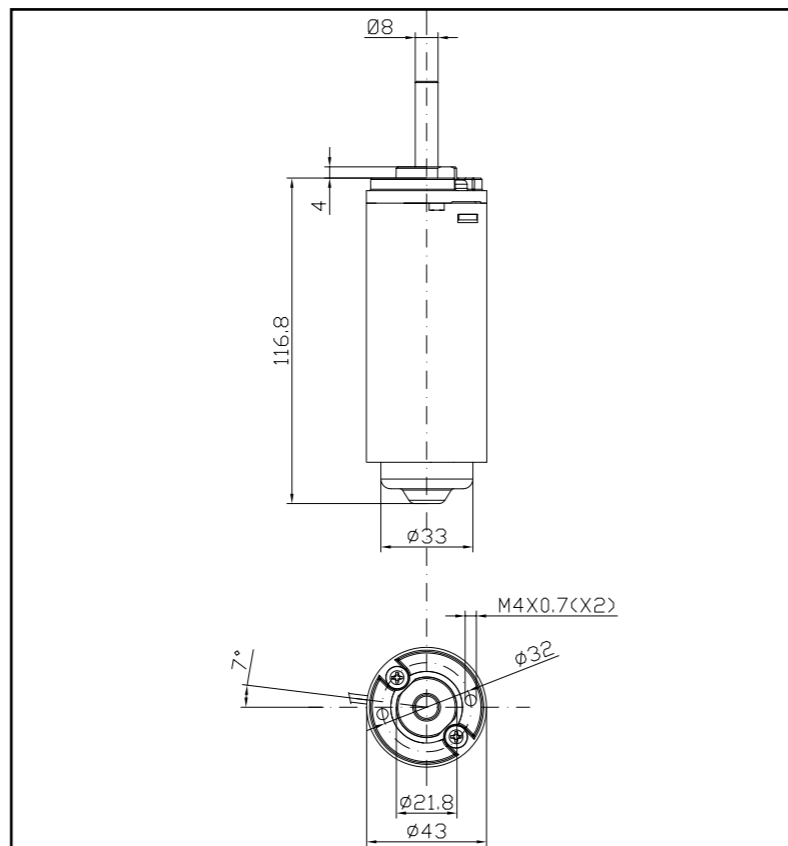


Attuatori Esecutori

Motori Motors

Motore M42

Motor M42



Tensione Nominale - Supply Voltage (VDC)	12, 24
Velocità a vuoto - No Load speed (RPM)	2800÷6400
Potenza max in uscita - Max Output Power (W)	<50
Coppia di Spunto - Starting Torque (Nm)	<0,3
Classe di servizio - Duty Type	S3
Peso - Weight (Kg)	<0,6
Accessori - Accessories:	<ul style="list-style-type: none">Filtro EMC standard - Standard EMC filterSensore ad effetto Hall ad 1 canale con 1 Impulso/giro - Single channel Hall sensor with 1 pulse/revolution
Personalizzazioni - Customizations:	<ul style="list-style-type: none">Filtro EMC - EMC filterProtezione termica - Thermal protectionAlbero d'uscita - Output shaftConnettore e cablaggio - Connector and wiring

Motore elettrico a corrente continua (DC) 12 e 24 Volt con coppia di spunto fino a 0,3Nm.

Nella scheda tecnica è possibile visualizzare le immagini delle singole parti ed esaminare i dettagli tecnici relativi alla tensione nominale, i giri a vuoto e alla potenza resa.

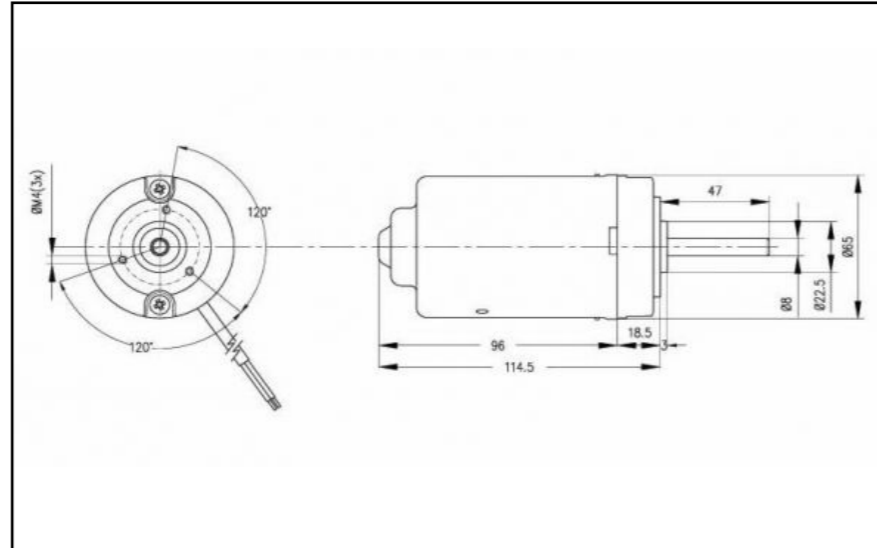
I motori DC possono essere corredati da specifica certificazione qualora fosse richiesta dal cliente.

DC motor with permanent magnets 12 and 24 Volt, with starting torque up to 0.3 Nm. Further details such as parts' images, nominal voltage, no-load speed and output power, are available on the technical data sheet.

If specifically requested by the customer, DC motors may be provided with a specific certification.

Motore M62

Motor M62



Tensione Nominale - Supply Voltage (VDC)	12, 24, 36, 48
Velocità a vuoto - No Load speed (RPM)	1200÷7000
Potenza max in uscita - Max Output Power (W)	<100
Coppia di Spunto - Starting Torque (Nm)	<2
Classe di servizio - Duty Type	S1, S2, S3
Peso - Weight (Kg)	< 0,9
Accessori - Accessories:	<ul style="list-style-type: none"> Filtro EMC standard - Standard EMC filter Sensore ad effetto Hall ad 1 o 2 canali con 1, 2, 4, 12 impulsi/giro - Single or dual channel Hall sensor with 1, 2, 4, 12 pulses/revolution
Personalizzazioni - Customizations:	<ul style="list-style-type: none"> Filtro EMC - EMC filter Protezione termica - Thermal protection Albero d'uscita - Output shaft Connettore e cablaggio - Connector and wiring

Motore elettrico in corrente continua a magneti permanenti (DC) 12, 24, 36 e 48 Volt con coppia di spunto fino a 2Nm.

Nella scheda tecnica è possibile visualizzare le immagini delle singole parti ed esaminare i dettagli tecnici relativi alla tensione nominale, i giri a vuoto e alla potenza resa.

I motori DC possono essere corredati da specifica certificazione qualora fosse richiesta dal cliente.

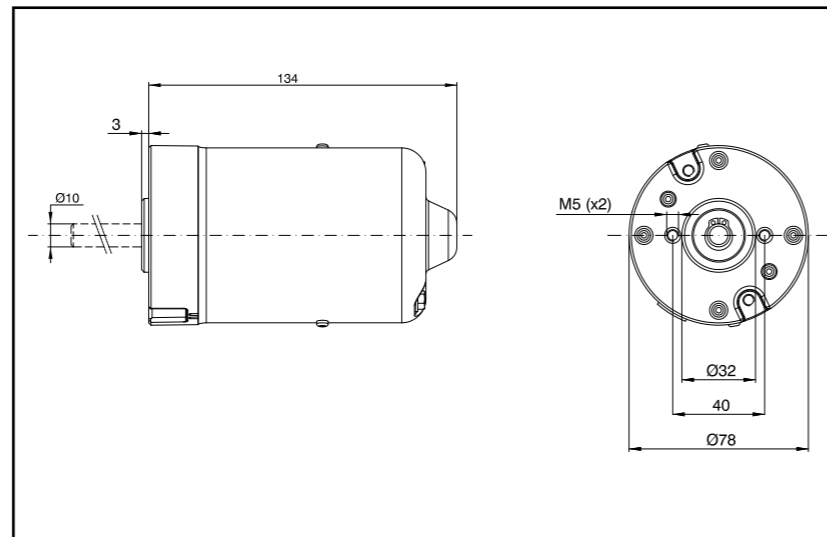
DC motor with permanent magnets 12, 24, 36 and 48 Volt, with starting torque up to 2.5 Nm.

Further details such as parts' images, nominal voltage, no-load speed and output power, are available on the technical data sheet.

If specifically requested by the customer, DC motors may be provided with a specific certification.

Motore M76

Motor M76



N° di poli - Nr of poles	2	4
Tensione Nominale - Supply Voltage (VDC)	12, 24, 36, 48	12
Velocità a vuoto - No Load speed (RPM)	1000-5000	5000
Potenza max in uscita - Max Output Power (W)	<120	350
Coppia di Spunto - Starting Torque (Nm)	<2,5	<2
Classe di servizio - Duty Type	S1, S2, S3	S3
Peso - Weight (Kg)	< 1,6	< 1,5
Accessori - Accessories:	<ul style="list-style-type: none"> Filtro EMC standard - Standard EMC filter Sensore ad effetto Hall ad 1 o 2 canali con 1, 2, 4, 8 impulsi/giro - Single or dual channel Hall sensor with 1, 2, 4, 8 pulses/revolution 	<ul style="list-style-type: none"> Filtro EMC standard - Standard EMC filter
Personalizzazioni - Customizations:	<ul style="list-style-type: none"> Filtro EMC - EMC filter Protezione termica - Thermal protection Albero d'uscita - Output shaft Connettore e cablaggio - Connector and wiring 	

Motore elettrico in corrente continua a magneti permanenti (DC) 12, 24, 36 e 48 Volt con coppia di spunto fino a 2,5Nm.

Nella scheda tecnica è possibile visualizzare le immagini delle singole parti ed esaminare i dettagli tecnici relativi alla tensione nominale, i giri a vuoto e alla potenza resa.

I motori DC possono essere corredati da specifica certificazione qualora fosse richiesta dal cliente.

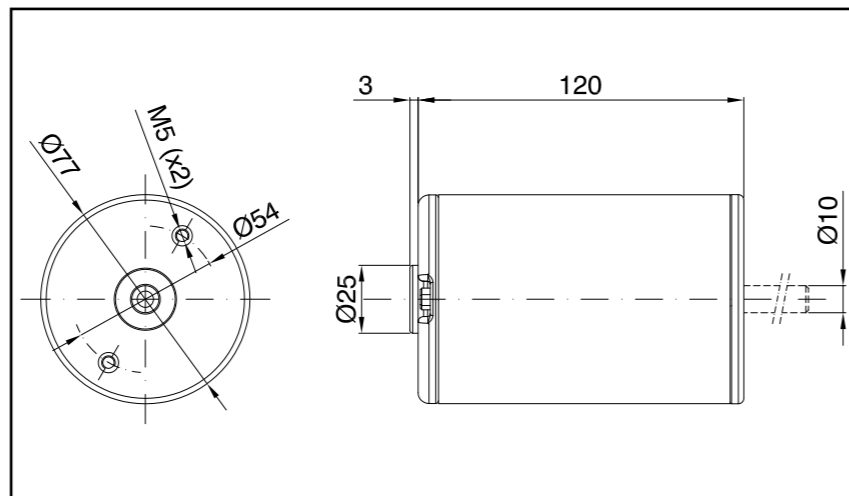
DC motor with permanent magnets 12, 24, 36 and 48 Volt, with starting torque up to 2.5 Nm.

Further details such as parts' images, nominal voltage, no-load speed and output power, are available on the technical data sheet.

If specifically requested by the customer, DC motors may be provided with a specific certification.

Motore M76 doppia flangia

Motor M76 double flange



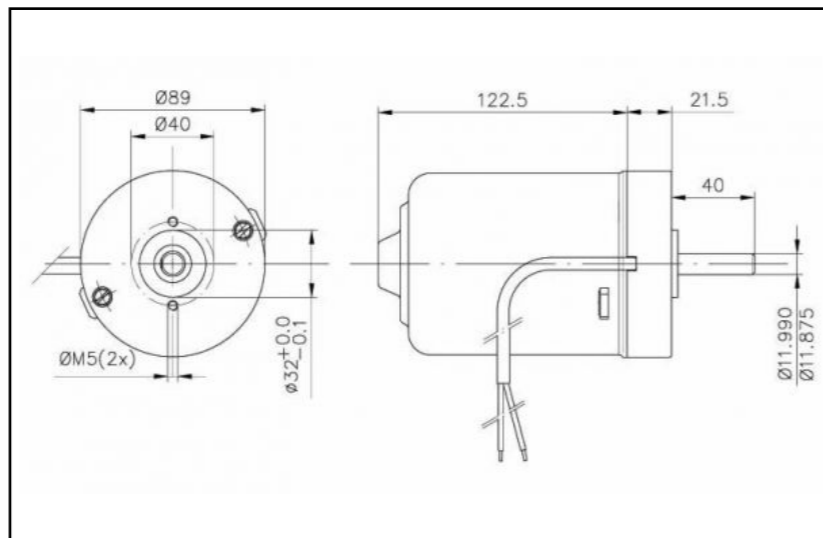
Tensione Nominale - Nominal Voltage (VDC)	12, 24, 36, 48	
Velocità a vuoto - No Load speed (RPM)	1000÷5000	
Potenza max in uscita - Max Output Power (W)	<120	
Coppia di Spunto - Starting Torque (Nm)	<2,5	
Classe di servizio - Duty Type	S1, S2, S3	S3
Peso - Weight (Kg)	<1,6	
Accessori - Accessories:	<ul style="list-style-type: none"> Filtro EMC standard - Standard EMC filter Sensore ad effetto Hall ad 1 o 2 canali con 1, 2, 4, 8, impulsi/giro - Single or dual channel Hall sensor with 1, 2, 4, 8, pulses/revolution 	
Personalizzazioni - Customizations:	<ul style="list-style-type: none"> Filtro EMC - EMC filter Protezione termica - Thermal protection Albero d'uscita - Output shaft Connettore e cablaggio - Connector and wiring 	

Motore elettrico a magneti permanenti con doppia flangia e doppio cuscinetto 12, 24, 36 e 48 Volt coppia di spunto fino a 2,5Nm. Nella scheda tecnica è possibile visualizzare le immagini delle singole parti ed esaminare i dettagli tecnici relativi alla tensione nominale, i giri a vuoto e alla potenza resa. I motori DC possono essere corredati da specifica certificazione qualora fosse richiesta dal cliente.

DC motor with permanent magnets 12, 24, 36 and 48 Volt, with starting torque up to 2.5 Nm. Further details such as parts' images, nominal voltage, no-load speed and output power, are available on the technical data sheet. If specifically requested by the customer, DC motors may be provided with a specific certification.

Motore M90

Motor M90



Tensione Nominale - Nominal Voltage (VDC)	12, 24 36, 48
Velocità a vuoto - No Load speed (RPM)	2000÷5000
Potenza max in uscita - Max Output Power (W)	<200
Coppia di Spunto - Starting Torque (Nm)	<3
Classe di servizio - Duty Type	S1, S2, S3
Peso - Weight (Kg)	<2,4
Accessori - Accessories:	<ul style="list-style-type: none"> Filtro EMC standard - Standard EMC filter Sensore ad effetto Hall ad 1 o 2 canali con 1 impulso/giro - Single or dual channel Hall sensor with 1 pulse/revolution
Personalizzazioni - Customizations:	<ul style="list-style-type: none"> Filtro EMC - EMC filter Protezione termica - Thermal protection Albero d'uscita - Output shaft Connettore e cablaggio - Connector and wiring

Motore elettrico in corrente continua a magneti permanenti (DC) 12, 24, 36 e 48 Volt con coppia di spunto fino a 3Nm.

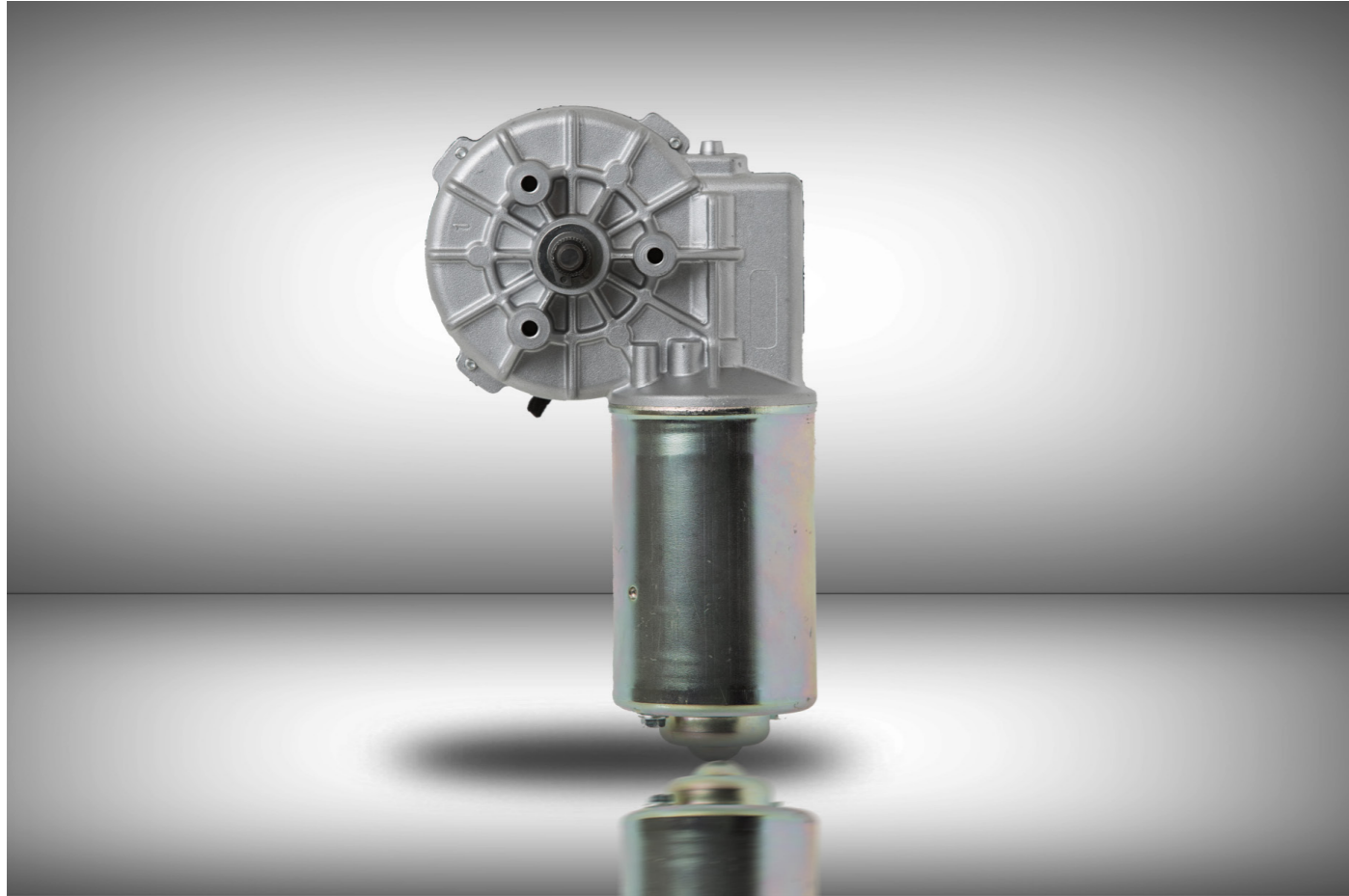
Nella scheda tecnica è possibile visualizzare le immagini delle singole parti ed esaminare i dettagli tecnici relativi alla tensione nominale, i giri a vuoto e alla potenza resa.

I motori DC possono essere corredati da specifica certificazione qualora fosse richiesta dal cliente.

DC motor with permanent magnets 12, 24, 36 and 48 Volt, with starting torque up to 3 Nm.

Further details such as parts' images, nominal voltage, no-load speed and output power, are available on the technical data sheet.

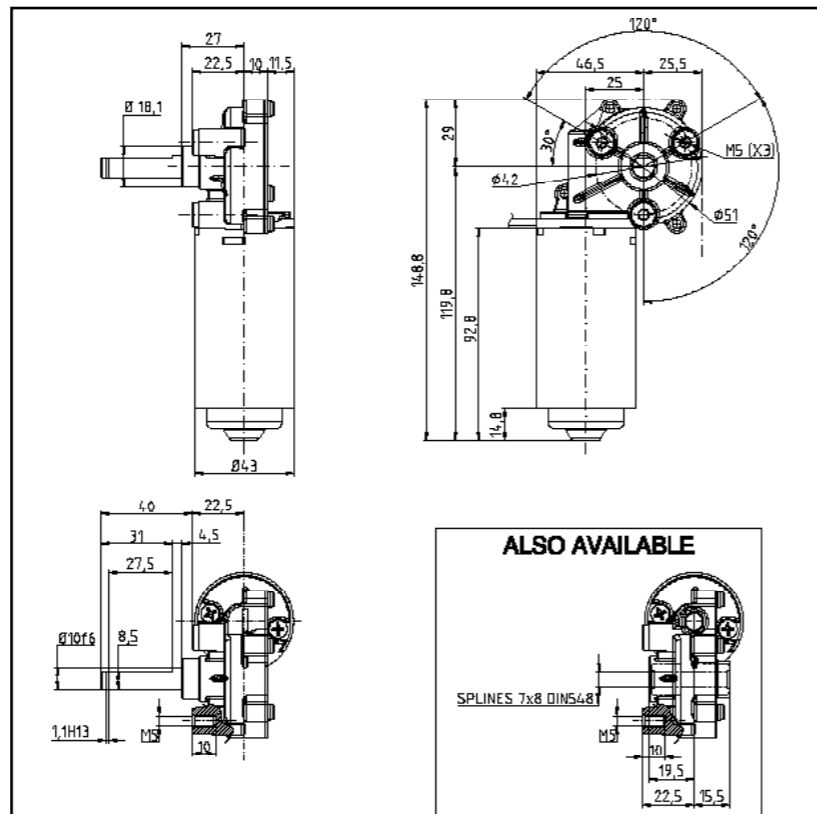
If specifically requested by the customer, DC motors may be provided with a specific certification.



Motoriduttori Gearmotors

Motoriduttore MR42

Gearmotor MR42



32

Tensione Nominale - Supply Voltage (VDC)	12, 24
Velocità a vuoto - No Load speed (RPM)	50÷160
Coppia di Spunto - Starting Torque (Nm)	<8
Rapporto di riduzione - Gear ratio	1:62
Materiale ingranaggio - Gearwheel material	Pom
Classe di servizio - Duty Type	S2, S3
Potenza max in uscita - Max output power (W)	<50
Peso - Weight (Kg)	0,75
Accessori - Accessories:	<ul style="list-style-type: none"> Filtro EMC standard - Standard EMC filter Sensore ad effetto Hall ad 1 canale con 1 Impulso/giro - Single channel Hall sensor with 1 pulse/revolution
Personalizzazioni - Customizations:	<ul style="list-style-type: none"> Filtro EMC - EMC filter Protezione termica - Thermal protection Albero d'uscita - Output shaft Connettore e cablaggio - Connector and wiring

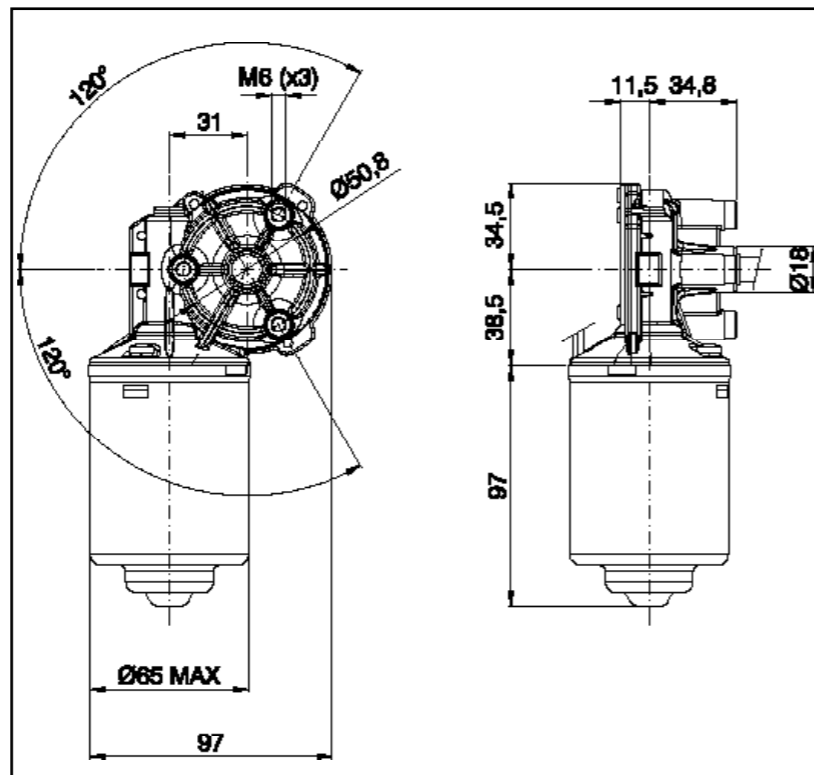
Motoriduttore DC a magneti permanenti 12 e 24 Volt. Nella scheda tecnica è possibile visualizzare le immagini delle singole parti ed esaminare i dettagli tecnici relativi alla tensione nominale, i giri a vuoto e alla potenza resa. I motoriduttori possono essere corredati da specifica certificazione qualora fosse richiesta dal cliente.

DC gear motors with permanent magnets 12 and 24 Volt. Further details such as parts' images, nominal voltage, no-load speed and output power, are available on the technical data sheet.

33

Motoriduttore MR62-31

Gearmotor MR62-31



34

Tensione Nominale - Supply Voltage (VDC)	12, 24, 36, 48
Velocità a vuoto - No Load speed (RPM)	15÷370
Coppia di Spunto - Starting Torque (Nm)	<40
Rapporto di riduzione - Gear ratio	1:69, 1:55, 2:53, 4:44
Materiale ingranaggio - Gearwheel material	Pom, Bronzo - Pom, Bronze
Classe di servizio - Duty Type	S1, S2, S3
Potenza max in uscita - Max output power (W)	<60
Peso - Weight (Kg)	<1.2
Accessori - Accessories:	<ul style="list-style-type: none"> Filtro EMC standard - Standard EMC filter Sensore ad effetto Hall ad 1 o 2 canali con 1, 2, 4, 12 impulsi/giro - Single or dual channel Hall sensor with 1, 2, 4, 12 pulses/revolution
Personalizzazioni - Customizations:	<ul style="list-style-type: none"> Filtro EMC - EMC filter Protezione termica - Thermal protection Albero d'uscita - Output shaft Connettore e cablaggio - Connector and wiring

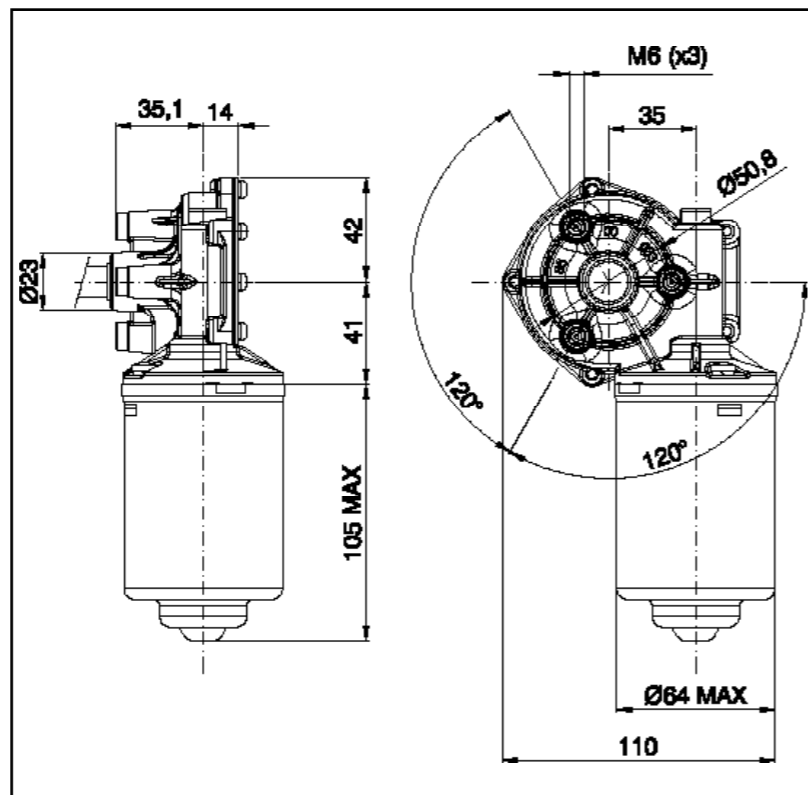
Motoriduttore DC a magneti permanenti 12 e 24 Volt. Nella scheda tecnica è possibile visualizzare le immagini delle singole parti ed esaminare i dettagli tecnici relativi alla tensione nominale, i giri a vuoto e alla potenza resa. I motoriduttori possono essere corredati da specifica certificazione qualora fosse richiesta dal cliente.

DC gear motors with permanent magnets 12, 24, 36 and 48 Volt, with starting torque up to 40 Nm. Further details such as parts' images, nominal voltage, no-load speed and output power, are available on the technical data sheet. If specifically requested by the customer, gearmotors may be provided with a specific certification.

35

Motoriduttore MR62-35

Gearmotor MR62-35



36

Tensione Nominale - Supply Voltage (VDC)	12, 24, 36, 48
Velocità a vuoto - No Load speed (RPM)	25-80
Coppia di Spunto - Starting Torque (Nm)	<45
Rapporto di riduzione - Gear ratio	1:63, 1:78
Materiale ingranaggio - Gearwheel material	Pom, Bronzo - Pom, Bronze
Classe di servizio - Duty Type	S1, S2, S3
Potenza max in uscita - Max output power (W)	<70
Peso - Weight (Kg)	<1.3
Accessori - Accessories:	<ul style="list-style-type: none"> Filtro EMC standard - Standard EMC filter Sensore ad effetto Hall ad 1 o 2 canali con 1, 2, 4, 12 impulsi/giro - Single or dual channel Hall sensor with 1, 2, 4, 12 pulses/revolution
Personalizzazioni - Customizations:	<ul style="list-style-type: none"> Filtro EMC - EMC filter Protezione termica - Thermal protection Albero d'uscita - Output shaft Connettore e cablaggio - Connector and wiring

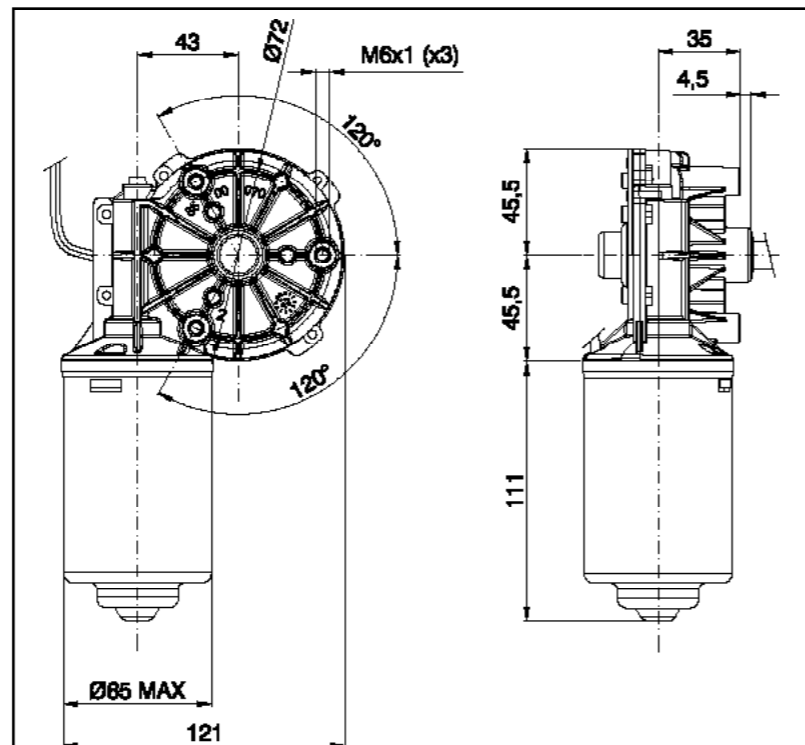
Motoriduttore DC a magneti permanenti 12, 24, 36 e 48 Volt con coppia di spunto fino a 45Nm. Nella scheda tecnica è possibile visualizzare le immagini delle singole parti ed esaminare i dettagli tecnici relativi alla tensione nominale, i giri a vuoto e alla potenza resa. I motoriduttori possono essere corredati da specifica certificazione qualora fosse richiesta dal cliente.

DC gear motors with permanent magnets 12, 24, 36 and 48 Volt, with starting torque up to 45 Nm. Further details such as parts' images, nominal voltage, no-load speed and output power, are available on the technical data sheet. If specifically requested by the customer, gearmotors may be provided with a specific certification.

37

Motoriduttore MR62-43

Gearmotor MR62-43



38

Tensione Nominale - Supply Voltage (VDC)	12, 24, 36, 48
Velocità a vuoto - No Load speed (RPM)	15÷160
Coppia di Spunto - Starting Torque (Nm)	<60
Rapporto di riduzione - Gear ratio	1:74, 2:110
Materiale ingranaggio - Gearwheel material	Pom, Bachelite - Pom, Bakelite
Classe di servizio - Duty Type	S1, S2, S3
Potenza max in uscita - Max output power (W)	<90
Peso - Weight (Kg)	<1.7
Accessori - Accessories:	<ul style="list-style-type: none"> Filtro EMC standard - Standard EMC filter Sensore ad effetto Hall ad 1 o 2 canali con 1, 2, 4, 12 impulsi/giro - Single or dual channel Hall sensor with 1, 2, 4, 12 pulses/revolution
Personalizzazioni - Customizations:	<ul style="list-style-type: none"> Filtro EMC - EMC filter Protezione termica - Thermal protection Albero d'uscita - Output shaft Connettore e cablaggio - Connector and wiring

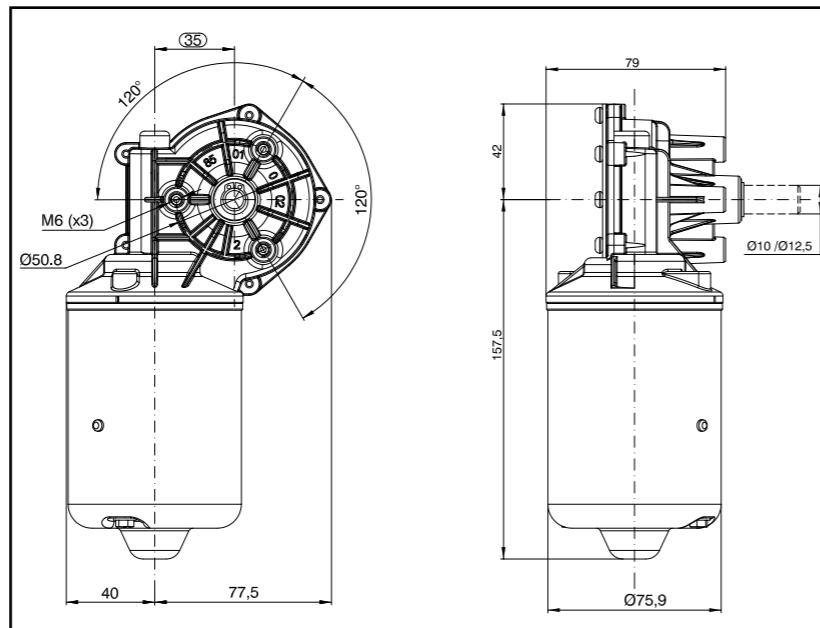
Motoriduttore DC a magneti permanenti 12, 24, 36 e 48 Volt coppia di spunto fino a 60Nm. Nella scheda tecnica è possibile visualizzare le immagini delle singole parti ed esaminare i dettagli tecnici relativi alla tensione nominale, i giri a vuoto e alla potenza resa. I motoriduttori possono essere corredati da specifica certificazione qualora fosse richiesta dal cliente.

DC gear motors with permanent magnets 12, 24, 36 and 48 Volt, with starting torque up to 60 Nm. Further details such as parts' images, nominal voltage, no-load speed and output power, are available on the technical data sheet. If specifically requested by the customer, gearmotors may be provided with a specific certification.

39

Motoriduttore MR76

Gearmotor MR76



Tensione Nominale - Supply Voltage (V DC)	12, 24, 36, 48
Velocità a vuoto - No Load speed (RPM)	10÷350
Potenza max in uscita - Max Output Power (W)	<120
Coppia di Spunto - Starting Torque (Nm)	<65
Rapporto di riduzione - Gear ratio	1:49, 1:61, 2:47, 4:71
Materiale ingranaggio - Gearwheel material	Pom, Bronzo - Pom, Bronze
Potenza max in uscita - Max output power (W)	<120
Classe di servizio - Duty Type	S1, S2, S3
Peso - Weight (Kg)	< 2.2
Accessori - Accessories:	<ul style="list-style-type: none"> Filtro EMC standard - Standard EMC filter Sensore ad effetto Hall ad 1 canale con 1, 2, 4, 8 impulsi/giro - Single channel Hall sensor with 1, 2, 4, 8 pulses/revolution
Personalizzazioni - Customizations:	<ul style="list-style-type: none"> Filtro EMC - EMC filter Protezione termica - Thermal protection Albero d'uscita - Output shaft Connettore e cablaggio - Connector and wiring

Motoriduttore DC a magneti permanenti 12, 24, 36 e 48 Volt a coppia di spunto fino a 65Nm.

Nella scheda tecnica è possibile visualizzare le immagini delle singole parti ed esaminare i dettagli tecnici relativi alla tensione nominale, i giri a vuoto e alla potenza resa.

I motoriduttori possono essere corredati da specifica certificazione qualora fosse richiesta dal cliente.

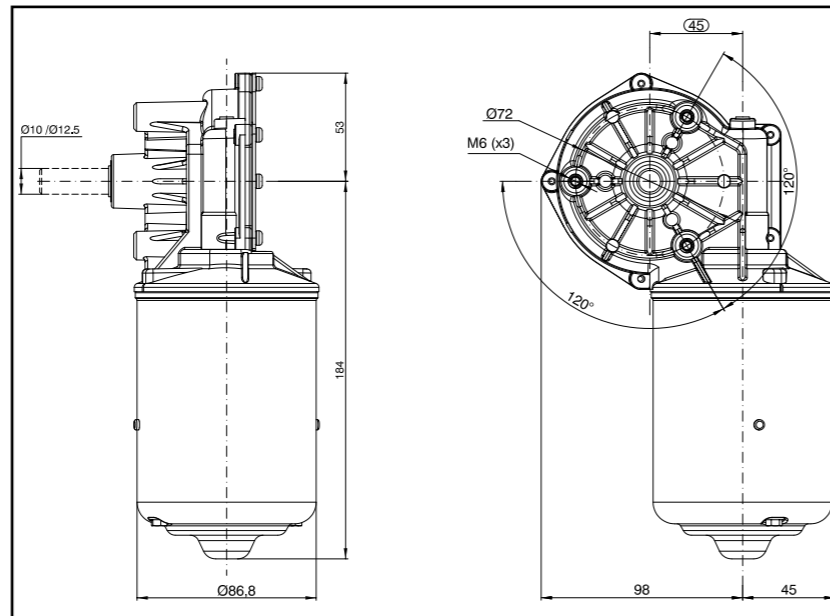
DC gear motors with permanent magnets 12, 24, 36 and 48 Volt, with starting torque up to 65 Nm.

Further details such as parts' images, nominal voltage, no-load speed and output power, are available on the technical data sheet.

If specifically requested by the customer, gearmotors may be provided with a specific certification.

Motoriduttore MR90-45

Gearmotor MR90-45



Tensione Nominale - Nominal Voltage (VDC)	12, 24 36, 48
Velocità a vuoto - No Load speed (RPM)	10÷350
Coppia di Spunto - Starting Torque (Nm)	<80
Rapporto di riduzione - Gear ratio	1:53, 1:63, 2:51
Materiale ingranaggio - Gearwheel material	Pom, Branzo - Pom, Bronze
Potenza max in uscita - Max output power (W)	<200
Classe di servizio - Duty Type	S1, S2, S3
Peso - Weight (Kg)	<3,2
Accessori - Accessories:	<ul style="list-style-type: none"> Filtro EMC standard - Standard EMC filter Sensore ad effetto Hall ad 1 o 2 canali con 1 impulso/giro - Single or dual channel Hall sensor with 1 pulse/revolution
Personalizzazioni - Customizations:	<ul style="list-style-type: none"> Filtro EMC - EMC filter Protezione termica - Thermal protection Albero d'uscita - Output shaft Connettore e cablaggio - Connector and wiring

Motoriduttore DC a magneti permanenti 12, 24, 36 e 48 Volt con coppia di spunto fino a 80Nm.

Nella scheda tecnica è possibile visualizzare le immagini delle singole parti ed esaminare i dettagli tecnici relativi alla tensione nominale, i giri a vuoto e alla potenza resa.

I motoriduttori possono essere corredati da specifica certificazione qualora fosse richiesta dal cliente.

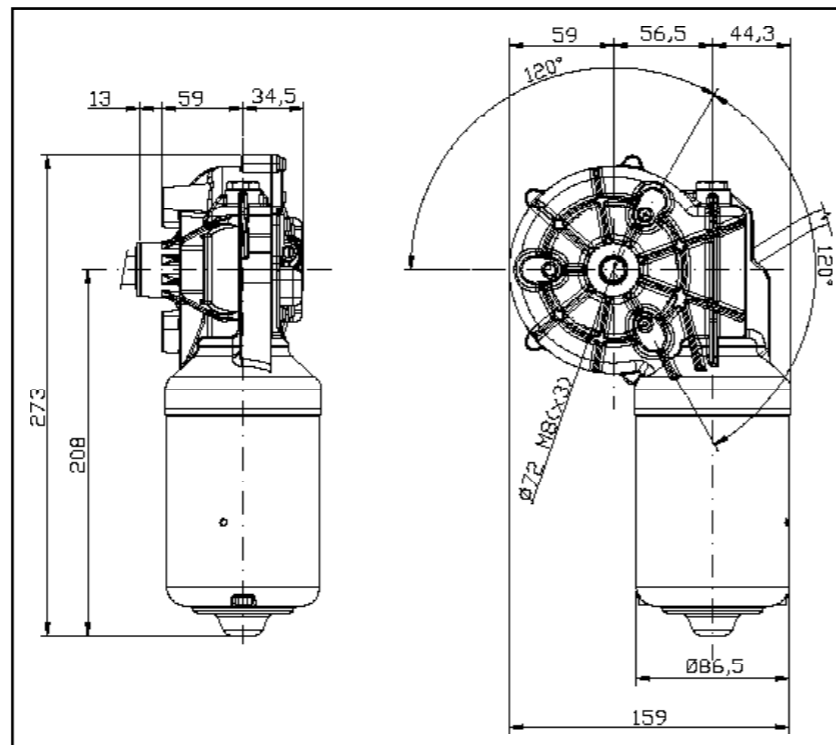
DC gear motors with permanent magnets 12, 24, 36 and 48 Volt, with starting torque up to 80 Nm.

Further details such as parts' images, nominal voltage, no-load speed and output power, are available on the technical data sheet.

If specifically requested by the customer, gearmotors may be provided with a specific certification.

Motoriduttore MR90-56

Gearmotor MR90-56



44

Tensione Nominale - Supply Voltage (V DC)	12, 24, 36, 48
Velocità a vuoto - No Load speed (RPM)	15÷50
Potenza max in uscita - Max Output Power (W)	<300
Coppia di Spunto - Starting Torque (Nm)	<100
Rapporto di riduzione - Gear ratio	1:67
Materiale ingranaggio - Gearwheel material	Pom
Potenza max in uscita - Max output power (W)	<300
Classe di servizio - Duty Type	S1, S2, S3
Peso - Weight (Kg)	<4
Accessori - Accessories:	<ul style="list-style-type: none"> Filtro EMC standard - Standard EMC filter Sensore ad effetto Hall ad 1 canale con 1 Impulso/giro - Single channel Hall sensor with 1 pulse/revolution
Personalizzazioni - Customizations:	<ul style="list-style-type: none"> Filtro EMC - EMC filter Protezione termica - Thermal protection Albero d'uscita - Output shaft Connettore e cablaggio - Connector and wiring

Motoriduttore DC a magneti permanenti 12, 24, 36 e 48 Volt a coppia di spunto fino a 100Nm.

Nella scheda tecnica è possibile visualizzare le immagini delle singole parti ed esaminare i dettagli tecnici relativi alla tensione nominale, i giri a vuoto e alla potenza resa.

I motoriduttori possono essere corredati da specifica certificazione qualora fosse richiesta dal cliente.

DC gear motors with permanent magnets 12, 24, 36 and 48 Volt, with starting torque up to 100 Nm.

Further details such as parts' images, nominal voltage, no-load speed and output power, are available on the technical data sheet.

If specifically requested by the customer, gearmotors may be provided with a specific certification.

45



OSLV Italia Srl
Contrada S. Lucia,
64026 Roseto degli Abruzzi - (Te)
Italia

Recapiti telefonici / Phone Numbers
+39.085.8090100
FAX +39.085.8090357

Assistenza Tecnica Poltrone
800 - 750346 (numero verde)

E-Mail: info@oslvitalia.it